

Produktdatenblatt

Art.Nr. 499297- DCD22-2-E

>> DC-Antriebe innenliegender Sonnenschutz

DC-Antriebe innenliegender Sonnenschutz

Die Jalousiettenantriebe (Jalousieantriebe) der Baureihe DCD22 sind speziell für den Einsatz im innenliegenden Sonnenschutz konzipierte Gleichstromantriebe.

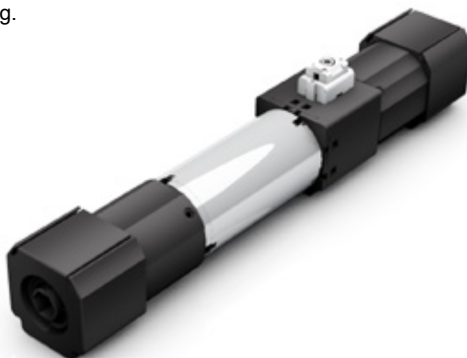
DCD22-2-G

Antrieb für mittigen Einbau mit integriertem Inkrementalgeber. Die Signale des Inkrementalgebers können durch eine externe Steuerung aus- gewertet und zur Endlagensteuerung und Drehzahlregelung verwendet werden. Die obere Endlage ist durch einen Auflaufschalter begrenzt.

DCD22-2-E

Antrieb für mittigen Einbau mit integrierter Steuerelektronik. Die integrierte Steuerelektronik steuert die obere und die untere Endlage und regelt die Drehzahl. Der Antrieb wird über einen Auf-Ab-Taster mit der Spannungsversorgung verbunden.

Die obere und untere Endlage sind einstellbar; für die obere Endlage steht zusätzlich ein externer Aufaufschalter zur Verfügung.



Technische Daten			
Motor type/ Motortyp		DCD22-2-E	DCD22-2-G
Anschlussspannung	VDC	24	24
Nenn Drehmoment	Nm	2x0.3	2x0.3
Schleichgang	min ⁻¹	5	5*
Schnellgang	min ⁻¹	32	32*
Nennstromaufnahme	A	0.32	0.32
Nennleistungsaufnahme	W	7.7	7.7
Max. Anzahl Umdrehungen		400	-*
Anlaufmoment	Nm	2x0.3	2x0.3
Maximale Stromaufnahme	A	1.4	1.4
Gewicht	kg	0.13	0.13
Schutzart	IP	40	40

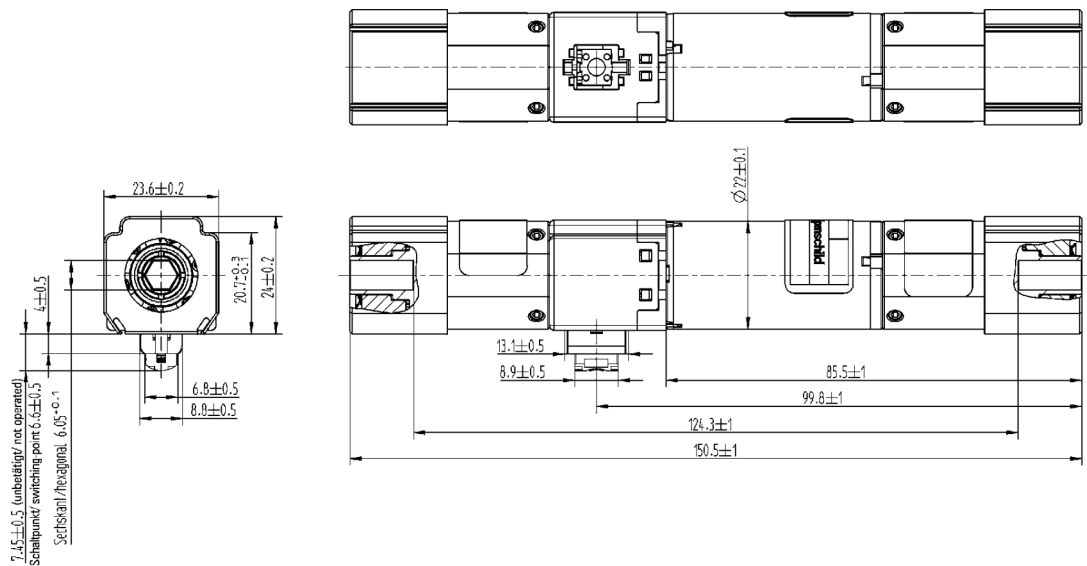
*Abhängig von Steuerung

Produktdatenblatt

Art.Nr. 499297- DCD22-2-E

» DC-Antriebe innenliegender Sonnenschutz

Maßzeichnung in mm



Belastungskennlinien

